



2011000465Z



(2011)国认监认字(062)号



检测
CNAS L0988

检 验 报 告

No.Gn201311752

送检单位 常州双欧板业有限公司

产品名称 铝镁复合板

检验类别 委托检验

国家固定灭火系统和耐火构件质量监督检验中心

注 意 事 项

1. 报告无“检验业务专用章”无效。
2. 复制报告未重新加盖“检验业务专用章”无效。
3. 报告无编制、审核、批准人签字无效。
4. 报告涂改无效。
5. 对检验报告若有异议，请于收到报告之日起十五日内向检验单位提出。
6. 检验报告仅对受检样品负责。

单位名称：国家固定灭火系统和耐火构件

质量监督检验中心

地 址：天津市西青区津涞公路富兴路2号

电 话：022-58387888

传 真：022-58387878

邮政编码：300382

电子邮件：cncf@tfri.com.cn

Name: China National Center for Quality Supervision
and Test of Fixed Fire Extinguishing Systems
and Fire-Resisting Building Components

Address: No.2 Fuxing Road, Jinlai Highway, Xiqing
District, Tianjin, China

Telephone: 022-58387888


Fax: 022-58387878

Post Code: 300382

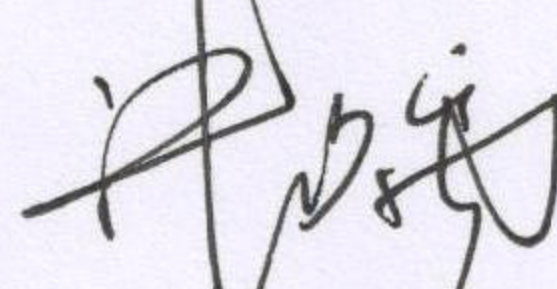
E-mail: cncf@tfri.com.cn

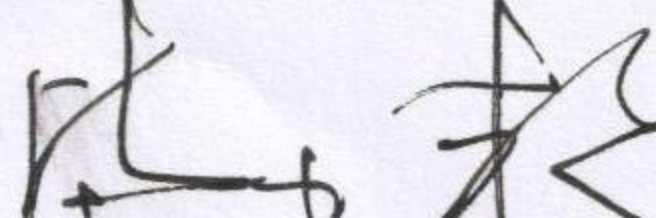
国家固定灭火系统和耐火构件质量监督检验中心
检 验 报 告


No. Gn201311752

产品名称	铝镁复合板	型号规格	厚度4mm
委托单位	常州双欧板业有限公司	生产单位	常州双欧板业有限公司
送检单位	常州双欧板业有限公司	样品编号	201311752
抽样单位	空白	抽样基数	空白
抽样地点	空白	抽样日期	空白
样品数量	1块(500mm×500mm); 5块(1500mm×1000mm); 5块(1500mm×500mm)	到样日期	2013-11-06
检验类别	委托检验	样品等级	GB8624A(A2-s1, d0, t2)
检验日期	2013-11-06 至 2013-11-11	检验地点	质检中心
检验依据	GB8624-2012		
检验项目	燃烧性能		
检验结论	<p style="text-align: center;">常州双欧板业有限公司送检的厚度4mm铝镁复合板, 经按GB8624-2012《建筑材料及制品燃烧性能分级》检验, 燃烧性能达到GB8624A(A2-s1, d0, t2)级。</p> <p style="text-align: center;">(已下空白)</p> <div style="text-align: right; margin-top: 20px;">  (检验业务专用章) 签发日期: 2013年 11月 13日 </div>		
备注	本栏空白		

耐火
—★
检验业务

批准: 

审核: 

编制: 

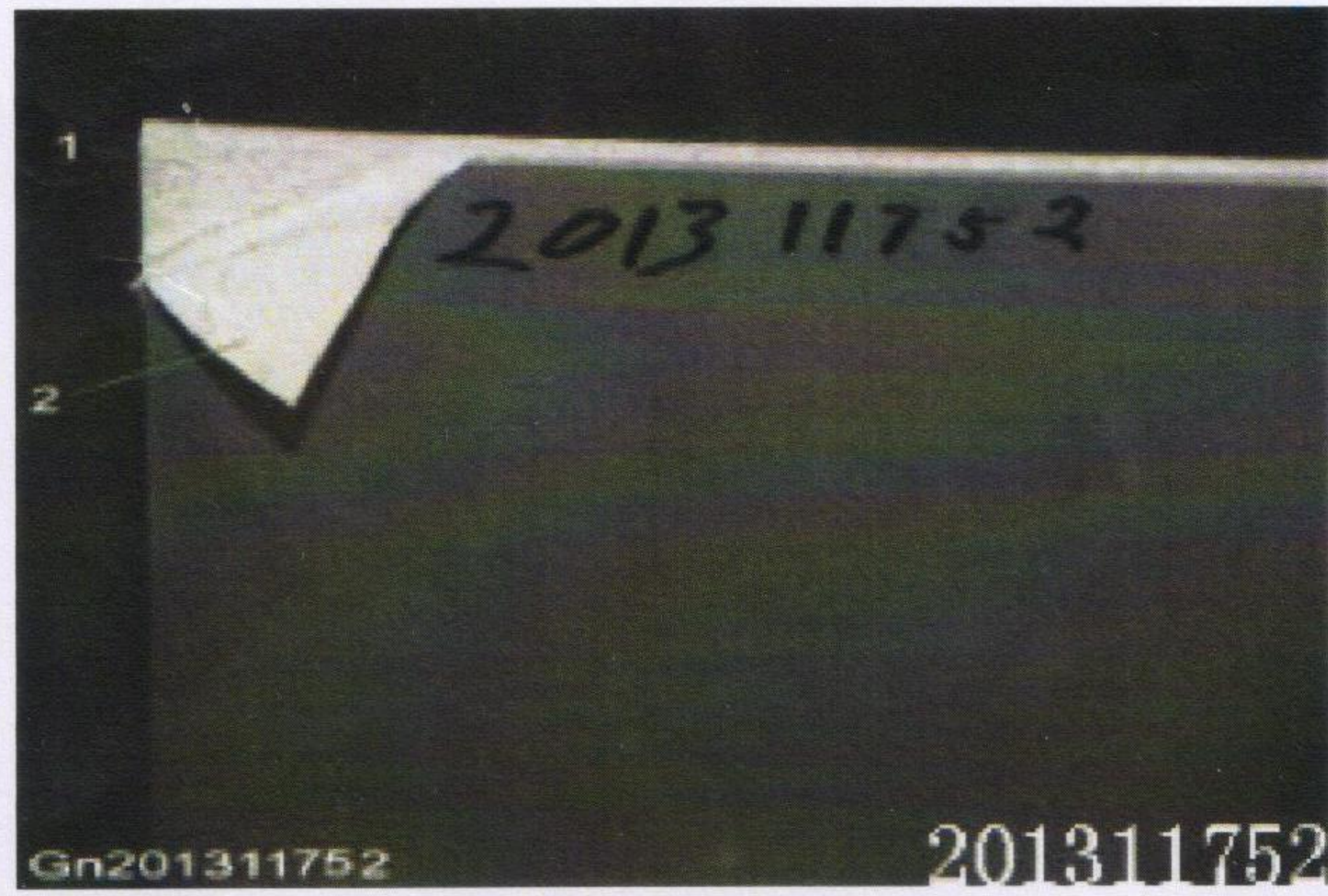
检验结果汇总

No. Gn201311752

序号	检验项目名称	标准要求及标准条款号	实测结果	本项结论	备注
1	燃烧性能 A (A2-s1, d0, t2)	单体燃烧试验 $FIGRA_{0.2MJ} \leq 120W/s$ 火焰横向蔓延未达到试样长翼边缘 $THR_{600s} \leq 7.5MJ$ $SMOGRA \leq 30m^2/s^2$ $TSP_{600s} \leq 50m^2$ 600s 内无燃烧滴落物/微粒 (5)	0W/s LFS<试样边缘 0.2MJ $0m^2/s^2$ 21m ² 无燃烧滴落物	达到 GB8624A (A2-s1, d0, t2)	非匀质制品
		燃烧热值试验 主要组份、整体制品: $PCS \leq 3.0MJ/kg$; 外部次要组份、内部次要组份: $PCS \leq 4.0MJ/m^2$; (5)	主要组份 1: 1.9MJ/kg 主要组份 2: 0.0MJ/kg 整体制品: 0.9MJ/kg 外部次要组份: 无 内部次要组份: 无		
		本页以下空白			



样品图片：



试样主要组份1密度：1437.2kg/m³

试样主要组份2密度：2013.7kg/m³

检测中心